

## TORNARE AD UN SORRISO SANO

Con le cure postoperatorie puoi contribuire al successo del tuo trattamento.

### CHE COSA FARE

- › Cura l'igiene orale e utilizza il collutorio prescritto dal tuo dentista.
- › Tratta il gonfiore con impacchi umidi / freddi.
- › Rivolgiti al tuo dentista in caso di dolore.
- › Assicurati di prenotare una visita di controllo.

### CHE COSA NON FARE

- › Non trascurare l'igiene orale.
- › Non utilizzare lo spazzolino né il filo interdentale in corrispondenza del sito dell'intervento per almeno una settimana. Generalmente, per la pulizia dei denti in prossimità della ferita, utilizza uno spazzolino a setole morbide.
- › Non bere caffè, né alcolici, e non fumare nei 2-3 giorni successivi all'intervento.



**Geistlich**  
Biomaterials

**Geistlich**  
Biomaterials

## INFORMAZIONI PER IL PAZIENTE QUANDO I DENTI SI MUOVONO

I biomateriali Geistlich Pharma AG sono i più utilizzati al mondo nella medicina dentale rigenerativa:<sup>10</sup>

Più di 10 milioni di interventi con  
**GEISTLICH BIO-OSS®**



601527/1605/IT

Più di 4.5 milioni di interventi con  
**GEISTLICH BIO-GIDE®**



Più di 80.000 di interventi con  
**GEISTLICH MUCOGRAFT®**



Più di 24.000 di interventi con  
**GEISTLICH MUCOGRAFT® SEAL**



**Produttore**  
© Geistlich Pharma AG  
Business Unit Biomaterials  
Bahnhofstrasse 40  
CH-6110 Wolhusen  
Tel. +41 41 492 56 30  
Fax +41 41 492 56 39  
[www.geistlich-biomaterials.com](http://www.geistlich-biomaterials.com)

**Filiale italiana**  
Geistlich Biomaterials Italia Srl  
Via Castelletto 28  
36016 Thiene VI  
Tel. +39 0445 370 890  
Fax +39 0445 370 433

[www.geistlich.it](http://www.geistlich.it)

#### Riferimenti bibliografici

- 1 iData Research Inc., Mercato USA di sostituti ossei dentali e altri biomateriali, 2013
- 2 iData Research Inc., Mercato Europeo di sostituti ossei dentali e altri biomateriali, 2015
- 3 Certificato ISO 13485, Ricerca e sviluppo
- 4 Certificato ISO 9001, Gestione della qualità
- 5 Jung R. et al., Clin Oral Implants Res. 2013;24(10):1065-1073
- 6 Buser D et al., J Periodontol. 2013;84(11):1517-1527
- 7 Jensen S.S. et al., J Periodontol. 2014;85(11):1549-1556
- 8 Mordenfeld A. et al., Clin Oral Implants Res. 2010;21(9):961-970
- 9 Cardaropoli D. et. al., Int J Periodontics Restorative Dent. 2015;35(5):677-685
- 10 Cifre basate sui dati di vendita attuali. Dati su file (Wolhusen, Svizzera)

### Parodontite



 **swiss made**



## I TRATTAMENTI DENTALI SI BASANO SULLA FIDUCIA

### PUOI CONTARE SULLA NOSTRA ESPERIENZA E COMPETENZA

Più di 10 milioni di pazienti nel mondo sono stati trattati con biomateriali Geistlich. Ecco le caratteristiche di questi prodotti:

- › I prodotti Geistlich sono biomateriali svizzeri della migliore qualità e dall'efficacia scientificamente dimostrata.
- › La selezione meticolosa delle materie prime, unita ad un processo di produzione rigorosamente controllato, permette ai biomateriali Geistlich di essere conformi ai più elevati standard di sicurezza e di garantire una elevata tollerabilità.

### BIOMATERIALI GEISTLICH

- › Il vostro riferimento n. 1 nel mondo<sup>1,2</sup>
- › Qualità straordinaria<sup>3,4</sup>
- › Biofunzionalità unica<sup>5-8</sup>

- › Questi biomateriali naturali sono stati impiegati in oltre 1.000 studi scientifici in tutto il mondo.
- › La loro sicurezza è stata valutata da autorità nazionali e internazionali.

## PERCHÉ SCEGLIERE LA RIGENERAZIONE DEI TESSUTI?

### MANTENIMENTO DEL DENTE CON MISURE RIGENERATIVE

#### Mantenimento dei tuoi denti naturali

Nessuna soluzione artificiale (impianti, restauro con ponte).

#### Risultati stabili nel tempo

Puoi riacquistare il normale comfort evitando la mobilità del dente.

### IN CASO DI PERDITA DI DENTI

#### Rigenerazione ossea per protesi dentale definitiva

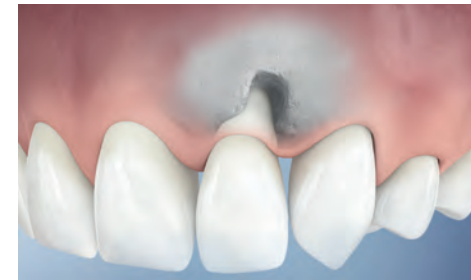
Flessibilità nella scelta delle soluzioni artificiali (impianti, restauro con ponte, ecc.)

#### Risultati stabili nel tempo

Le procedure rigenerative dopo la perdita di un dente permettono di risparmiare tempo e procedure più complesse in futuro, prevenendo la necessità di ulteriori innesti in un momento successivo.<sup>9</sup>

## PERCHÉ I DENTI SI MUOVONO?

- 1 I batteri sono normalmente presenti nella nostra bocca e si depositano sui denti sotto forma di placca, un rivestimento appiccicoso e incolore. L'uso dello spazzolino e del filo interdentale aiuta ad eliminare i batteri orali.
- 2 La placca non correttamente rimossa diventa nociva per i denti. Le gengive e gli spazi attorno ai denti si possono infettare (questa infezione si chiama parodontite).
- 3 La parodontite non curata comporta l'instabilità dei denti dovuta al deterioramento dell'osso circostante. A seconda del grado di infezione (e, quindi, della parodontite), i denti possono andare persi.



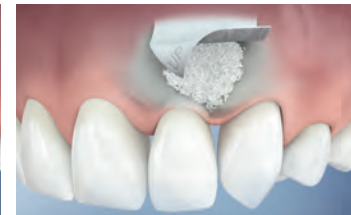
A lungo termine, la parodontite porta al deterioramento dell'osso attorno al dente.

#### Estrazione di un dente non recuperabile



Un dente ad uno stadio avanzato di parodontite può non essere recuperabile. In tal caso, la rigenerazione dell'osso con Geistlich Bio-Oss® e Geistlich Bio-Gide® può rappresentare una soluzione...

#### Mantenimento del dente con misure rigenerative



Un dente non compromesso può essere mantenuto rigenerando l'osso perso con l'aiuto di biomateriali come Geistlich Bio-Oss® e Geistlich Bio-Gide®.

### SORRIDERE DI NUOVO



Risultati esteticamente gradevoli e mantenimento dei denti sani.

Dott. Bröseler (Aachen, Germania)



...per garantire un restauro adeguato, ad esempio con l'inserimento di un impianto. Si veda anche il depliant «Via il dente... e adesso?»



Trattamenti rigenerativi come questo possono portare, a lungo termine, a conservare il dente in modo stabile, mantenendo il comfort e la funzione del dente naturale.

## BIOMATERIALI GEISTLICH

L'osso umano ha la capacità di rigenerarsi, ovvero di ricostruire l'osso mancante. Tuttavia, nella maggior parte dei casi, ha comunque bisogno di essere supportato da un'impalcatura che funga da guida. I prodotti naturali Geistlich promuovono i processi di rigenerazione ossea del corpo in modo efficace.

### GEISTLICH BIO-OSS® STABILIZZA E PROMUOVE LA RIGENERAZIONE OSSEA

- › Fornisce al corpo una base sulla quale rigenerare l'osso.
- › È ottenuto dalla parte minerale di ossa provenienti da bovini australiani e neozelandesi.
- › Qualità svizzera, perfezionata in 30 anni di esperienza.



### GEISTLICH BIO-GIDE® PROTEGGE E PROMUOVE LA GUARIGIONE DELLA FERITA

- › Promuove la guarigione della ferita e crea una barriera per una rigenerazione ossea ottimale.
- › È un prodotto in collagene di derivazione suina.
- › Qualità svizzera, perfezionata in 20 anni di esperienza.

