

ISTITUTO CHIRURGICO  
PALAZZO  
MANZONI



Dr. Michele Jacotti

Corso  
teorico-pratico  
con Live Surgery  
e Hands-on



Edizione

**IL SENO MASCELLARE**

**Dalla anatomia alla gestione delle complicanze**

**BRESCIA**

**SABATO 20 APRILE 2024**

## RELATORE: Dr. Michele Jacotti

*Nato a Brescia il 03/04/1968. Laureato in Odontoiatria e Protesi Dentaria presso l'Università di Milano nel 1991. Ha seguito corsi di perfezionamento in implantologia in Italia e all'estero. Dal 1992 dedica l'attività professionale esclusivamente all'implantologia e alla protesi su impianti.*

*Relatore a corsi e congressi, è autore di articoli su riviste nazionali e internazionali.*

*Tiene regolarmente corsi sulla chirurgia avanzata presso il suo Istituto. Autore del testo: "Tecnica 3D Block" edito da RC Libri. Socio Attivo CAI Academy (Computer Aided Implantology). Socio Attivo IAO (Italian Academy of Osseointegration) e Socio Attivo Digital Dentistry Society.*



### PARTE TEORICA

Anatomia, fisiologia, tecniche operatorie. Gestione delle complicanze più frequenti e possibilità terapeutiche in presenza di lesioni. Come gestire sinusiti, se riferire il paziente all'otorino, come gestire le perforazioni della membrana di Schneider.



### LIVE SURGERY

Presentazione di un caso in Live Surgery di grande rialzo di seno mascellare.



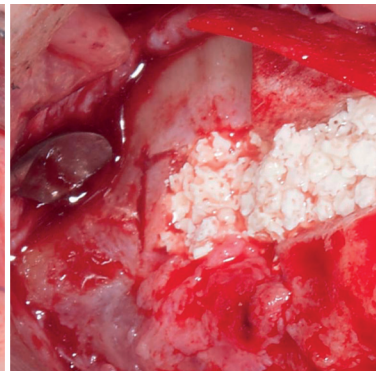
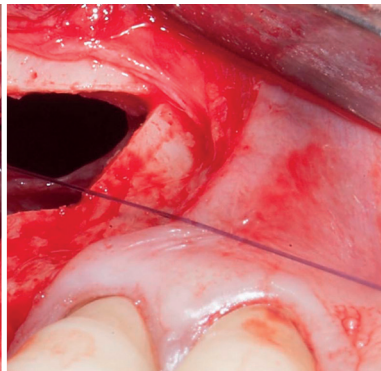
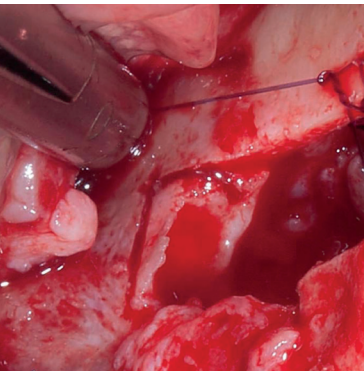
### PARTE PRATICA

Si svolgerà con strumenti piezoelettrici sia su preparato anatomico animale sia su prototipo anatomico di mascellare. **Se il corsista ha un paziente cui effettuare un rialzo di seno**, può inviare i dati Dicom della TC di quel mascellare all'Istituto Chirurgico Palazzo Manzoni almeno dieci giorni prima della data dell'evento.

Troverà il prototipo del mascellare del suo paziente sul quale effettuare la simulazione dell'intervento di rialzo di seno.

Se il corsista non ha pazienti disponibili utilizzerà un prototipo standard.

Tutti i prototipi riproducono la membrana di Schneider.



## PROGRAMMA

08.30 - 09.00		Registrazione dei partecipanti
09.00 - 11.30		Sessione teorica   <b>PARTE 1</b> <ul style="list-style-type: none"><li>• Anatomia</li><li>• Fisiopatologia</li><li>• Complicanze del rialzo di seno mascellare</li></ul>
11.30 - 12.00		<i>Coffee Break</i>
12.00 - 13.00		Sessione teorica   <b>PARTE 2</b> <ul style="list-style-type: none"><li>• Tecnica chirurgica</li><li>• Gestione delle complicanze</li></ul>
13.00 - 14.00		<i>Lunch</i>
14.00 - 15.00		<b>Live Surgery</b> <ul style="list-style-type: none"><li>• Intervento rialzo di seno</li></ul>
15.00 - 16.00		Sessione teorica   <b>PARTE 3</b> <ul style="list-style-type: none"><li>• Tecnica chirurgica</li><li>• Gestione delle complicanze</li></ul>
16.00 - 16.30		<i>Coffee Break</i>
16.30 - 18.30		<b>Hands-on</b> <ul style="list-style-type: none"><li>• Parte pratica di rialzo di seno mascellare su preparato anatomico animale e su prototipi</li></ul>
18.30 - 19.00		<i>Discussione e chiusura dei lavori</i>

## PUNTI DI FORZA DEL CORSO

- Hands-on su replica anatomica da TC Dicom del proprio paziente o su modello standard
- Live Surgery
- Confronto diretto e interazione con il relatore

## INFORMAZIONI GENERALI

La quota di iscrizione al corso è di € 600,00 + IVA

## SEDE DEL CORSO

Istituto Chirurgico Palazzo Manzoni  
Via dei Mille, 14 - 25122 | BRESCIA

## SEGRETERIA ORGANIZZATIVA

Istituto Chirurgico Palazzo Manzoni  
Via dei Mille, 14 - 25122 | BRESCIA  
Tel.: 030-2942437 | E-mail: [corsi@palazzomanzoni.com](mailto:corsi@palazzomanzoni.com)  
*Dr.ssa Antonella Ferrari*

## PROCEDURA PER L'ISCRIZIONE

Inviare tramite e-mail a [corsi@palazzomanzoni.com](mailto:corsi@palazzomanzoni.com) il modulo di iscrizione presente sul sito [www.palazzomanzoni.com](http://www.palazzomanzoni.com) alla Sezione "Corsi e didattica" unitamente alla copia del bonifico dell'importo di € 732,00 (IVA inclusa) intestandolo a Palazzo Manzoni S.r.l. | IBAN [IT15D0303211200010000482027](https://www.bancomi.it/it/iban/IT15D0303211200010000482027)

*Evento realizzato con il contributo  
non vincolante di*

**Geistlich**

**Euronda<sup>®</sup>**  
Alle